

FEEL SECURE



VIDEOSICHERHEITSSYSTEME

Innovation und Intelligenz für umfassenden Schutz.

Die Videosicherheitslösungen von Comelit bieten zuverlässige Sicherheit, klare Übersicht und kontinuierlichen Betrieb in jeder Umgebung. Ob in urbaner Infrastruktur, Wohnanlagen, Logistikzentren oder Einzelhandelsflächen – unsere VSS-Lösungen liefern fortschrittliche Technologie, nahtlose Integration und zertifizierte Qualität, die für die Zukunft entwickelt wurde.

SEIT 1956 SETZT SICH COMELIT DAFÜR EIN, SEINE VISION VON UMFASSENDE SICHERHEIT ZU VERWIRKLICHEN.

In unserer fast 70-jährigen Geschichte haben wir uns dank der Qualität, Innovation, Zuverlässigkeit und einfachen Installation unserer Systeme zu einem international anerkannten Marktführer im Bereich der Video-Türsprechanlagen entwickelt.

Parallel dazu haben wir unser Tätigkeitsfeld auf viele weitere Sicherheitssysteme ausgeweitet: Einbruchmeldeanlagen, integrale Zutrittsmanagementsysteme, Videosicherheitssysteme, Brandmelde- und Evakuierungssysteme, Haus- und Gebäudeautomation.

Unser Entwicklungsprozess wurde durch eine Reihe bedeutender Akquisitionen unterstützt, die zusammen mit unseren Forschungs- und Entwicklungszentren in Rovetta, Bergamo und Tunis vertikale Kompetenzzentren bilden. Dazu gehören Immotec in Frankreich und PAC in UK, Teletek Electronics in Bulgarien, Blueprint in Italien und seit kurzem Ingenium in Spanien.

Heute verfügt unser Unternehmen neben dem Hauptsitz in Rovetta über 9 internationale Niederlassungen, 8 Forschungszentren, über 1.000 Mitarbeiter und eine etablierte Präsenz in über 96 Ländern. Mit dieser Struktur bieten wir unseren Kunden und Nutzern unserer Systeme einen bedeutenden Mehrwert und tragen zum Aufbau einer sichereren Welt bei.

“ Die Geschichte von Comelit ist die Geschichte all jener, die sich bei der Verwirklichung ihrer Projekte und Vorhaben auf uns verlassen haben. “

SEIT **1956**

10
STANDORTE



96
EXPORTLÄNDER

1000
MITARBEITER

8
FORSCHUNGSZENTREN

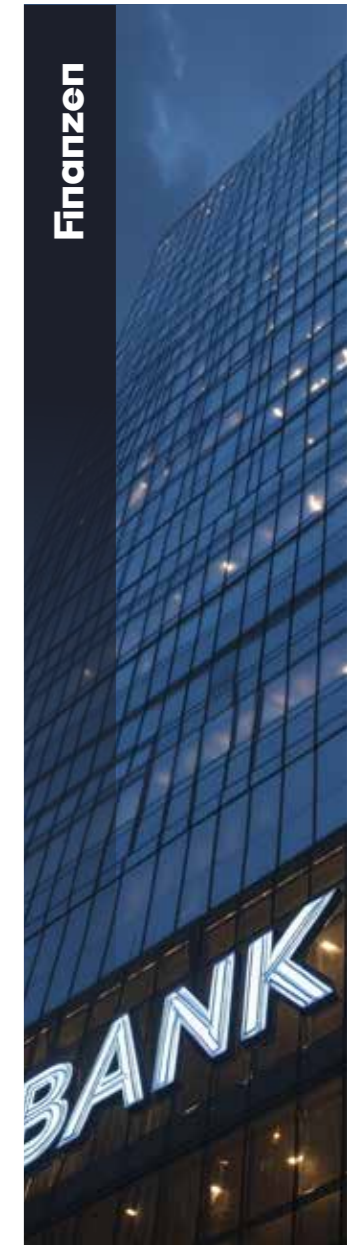


SPEZIFISCHE LÖSUNGEN

In einer Welt, die sich rasant verändert, übernimmt Videosicherheit eine zentrale Rolle. Sie schafft Schutz, Übersicht und Kontinuität in jedem Umfeld. Comelit entwickelt intelligente und flexible VSS-Lösungen, die sich mühelos an die täglichen Herausforderungen unterschiedlicher Einsatzbereiche anpassen – gestützt durch die Qualität und Zuverlässigkeit, die unsere Technologie auszeichnen.

Willkommen bei der nächsten Generation der Videosicherheit von Comelit, wo **Innovation** und **Verlässlichkeit** zusammenkommen, um Menschen, Anlagen und Werte zuverlässig schützen. Unsere Systeme sind für vielfältige Umgebungen entwickelt: von Wohnsiedlungen und städtischer Infrastruktur bis zu Gesundheitseinrichtungen, Logistikzentren, Einzelhandelsflächen, Finanzinstituten oder Rechenzentren. Sie bieten **klare Sicht**, **präzise Kontrolle** und sorgen für **umfassenden Schutz** selbst unter anspruchsvollen Bedingungen.

Wir wissen, dass jede Branche eigene Anforderungen hat. Deshalb sind unsere VSS-Lösungen vollständig auf Integration ausgelegt: skalierbar, flexibel und bereit für Projekte jeder Größenordnung. Für Sicherheit, die Prozesse unterstützt, Vertrauen schafft und sich harmonisch in moderne Umgebungen einfügt.



EINE PLATTFORM FÜR WACHSTUM ENTWICKELT

In einer Welt, in der die Sicherheitsanforderungen sich ständig weiterentwickeln, ist eine robuste und skalierbare Plattform unerlässlich.

Für fortschrittliche Systeme erfüllt Comelit diese Anforderung mit seiner **VMS-Software Comelit CCTV Manager**, einer professionellen Lösung für das Videoüberwachungsmanagement, die durch das Ökosystem der Plattformprodukte ergänzt wird.

Zusammen ermöglichen sie eine zentralisierte, effiziente und sichere Steuerung von Hunderten oder sogar Tausenden von Geräten. Die Plattform umfasst **Management-Server**, **Speicherserver** und Videowand-Decoder, die alle auf maximale **Zuverlässigkeit**, **Skalierbarkeit** und **betriebliche Flexibilität** ausgelegt sind.

Mit ihrer hohen Verarbeitungs- und Speicherkapazität eignet sich diese Lösung ideal für **mittelgroße und große Umgebungen**, darunter Industrieanlagen, Universitätsgelände, Logistikzentren, Flughäfen, öffentliche Verwaltungen und Smart Cities.

Über die zentralisierte Verwaltung hinaus bietet **Comelit VMS** eine Reihe **fortschrittlicher Funktionen**: skalierbarer RAID-Speicher, Unterstützung von Videowänden, detaillierte Benutzer- und Berechtigungssteuerung, Ereignisbehandlung für Videoanalysen, grafische Karten, Alarmmanagement und vieles mehr.



Comelit CCTV Manager VMS



MyComelit App

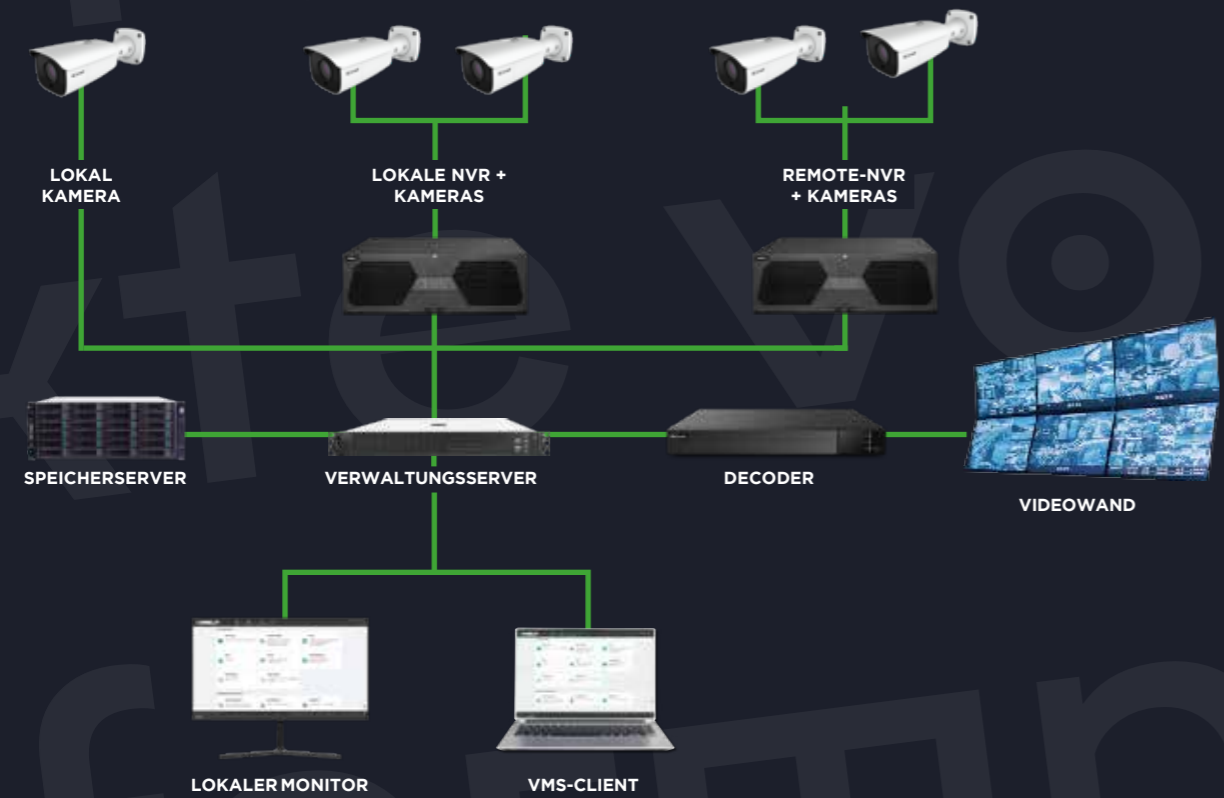
MyComelit: Ihr professioneller Arbeitsbereich

MyComelit bietet Ihnen schnellen Zugriff auf die Tools und Informationen, die Sie benötigen. Technische Datenblätter, Handbücher und Berechnungstools finden Sie an einem Ort, sodass Sie jede Phase Ihres Projekts effizient durchlaufen können.

Der **VSS-Speicherrechner** unterstützt die Planung von VSS-Systemen durch schnelle und genaue Speicherkapazitätsschätzungen. Geben Sie Ihre Kameraeinstellungen und die gewünschte Aufzeichnungsdauer ein, um **den systemweiten Datenverkehr** zu berechnen und die erforderliche Speicherkapazität in Sekundenschnelle zu ermitteln.

KONFORMITÄT UND VERTRAUEN

Im Bereich der elektronischen Sicherheit muss Leistung mit Compliance einhergehen. Comelit basiert auf strengen internationalen Standards zur **Förderung von Transparenz**, **Einhaltung gesetzlicher Vorschriften** und **Datenschutz** und bietet eine sichere und zuverlässige technologische Umgebung für jedes Projekt.



VMS-Systemstruktur

DSGVO
Datenschutz-Grundverordnung

Comelit ist vollständig DSGVO-konform. Die Daten werden verschlüsselt, auf Servern in Europa gespeichert und niemals an Dritte weitergegeben. Jedes System wird nach den Grundsätzen des „Privacy by Design“ entwickelt, um von Anfang an Transparenz und einen hohen Schutz zu gewährleisten.

AWS
Amazon Web Services powered by

Die Cloud-Infrastruktur von Comelit wird vollständig auf AWS-Servern in Europa gehostet, wodurch eine kontinuierliche Überwachung des gesamten Datenverkehrs gewährleistet ist. Dienste wie Amazon Shield und GuardDuty bieten ein hohes Maß an Ausfallsicherheit und Cybersicherheit.

NDAA
National Defense Authorization Act
(Gesetz zur Genehmigung der nationalen Verteidigung)

Alle Comelit-Geräte erfüllen die NDAA-Anforderungen und enthalten keine eingeschränkten Komponenten oder Chipsätze. Dies bietet ein zusätzliches Maß an Sicherheit für den Datenschutz und die Privatsphäre.

ONVIF (Open Network Video Interface Forum)

Alle VSS-Produkte von Comelit sind vollständig ONVIF-konform und ermöglichen so eine nahtlose Interoperabilität mit Systemen von Drittanbietern. Dieses offene, flexible Ökosystem bietet Gestaltungsfreiheit und gewährleistet langfristigen Investitionsschutz.

INTELLIGENTE TECHNOLOGIEN FÜR **AKTIVE** **SICHERHEIT**

Comelit VSS hebt klassische Videoüberwachung auf ein neues Level: zu einem intelligenten Echtzeitsystem, das Ereignisse erkennt, analysiert und unmittelbar reagiert. Es wurde entwickelt, um **potenziellen Risiken stets einen Schritt voraus zu sein** und sichere Entscheidungen schnell und zuverlässig zu treffen.

Unsere Kameras bieten **eine Auflösung** von bis zu **12 MP** und nutzen effiziente **H.265+-Komprimierung**. Dadurch erreichen sie höchste Detailgenauigkeit bei gleichzeitiger Reduzierung des Bandbreiten- und Speicherbedarfs um bis zu 70 %. Dank Multistreaming-Technologie bleibt der Betrieb auch unter unterschiedlichen Netzwerkbedingungen stabil.



MEHR ENTDECKEN
Das komplette VSS
Sortiment im Überblick.



→ **Künstliche Intelligenz und fortgeschrittene Analytik**

Comelit-Kameras nutzen künstliche Intelligenz und Deep Video Analysis, um **relevante Informationen** aus Videobildern **zu erkennen**, auszuwerten und in Echtzeit bereitzustellen. So verbessern sie sowohl die Sicherheit als auch die Effizienz im täglichen Betrieb.

- **Gesichtserkennung:** Identifiziert Personen und verwaltet Listen mit autorisierten oder gesperrten Personen. **(A)**
- **Zielzählung:** Analysiert die Bewegung von Personen und Fahrzeugen in definierten Bereichen. **(B)**
- **Heatmap:** Visualisiert besonders frequentierte Zonen und Bewegungsströme.
- **Erweiterte KI-Filter:** Unterscheiden zuverlässig zwischen Personen, Fahrzeugen sowie anderen Objekten und reduzieren dadurch Fehlalarme deutlich.
- **KI-Metadaten:** Erfassen detaillierte Merkmale erkannter Objekte und ermöglichen eine schnelle, präzise Suche und Analyse. **(C)**

→ **LPR: Kennzeichenerkennung**

Die LPR-Kameras von Comelit erkennen und **identifizieren Fahrzeugkennzeichen** automatisch und verarbeiten Zugriffe sowie Benachrichtigungen in Echtzeit. Sie unterstützen freigegebene und eingeschränkte Listen zur automatischen Tor- und Zufahrtssteuerung, ermöglichen eine schnelle Archivsuche und lassen sich nahtlos in Zugangskontroll- und Parksysteme integrieren. Die Kameras liefern selbst bei fahrenden Fahrzeugen oder **schwierigen Lichtverhältnissen präzise Ergebnisse** und gewährleisten dadurch eine konstant hohe **Performance und maximale Zuverlässigkeit** in jeder Umgebung.



PTZ-Kameras →

Comelit PTZ-Kameras bieten **maximale Flexibilität** und präzise Steuerung bei der Überwachung großer Bereiche. Mit schnellen Schwenk-, Neige- und Zoombewegungen sowie einem **leistungsstarken optischen Zoom** verfolgen sie Personen und Fahrzeuge automatisch in Echtzeit. So wird aus klassischer Videoüberwachung ein **aktives, intelligentes System**, das jederzeit den Überblick behält.

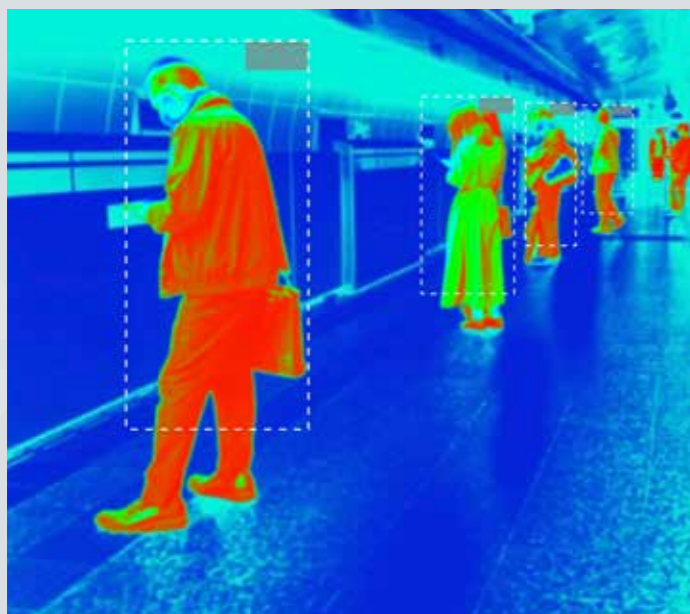
- **Intelligente automatische Verfolgung**
- **Optischer Zoom bis zu 40-fach**
- **Auflösungen bis zu 4K Ultra HD**
- **Weitreichende Abdeckung mit nur einem Gerät**



Wärmebildkameras

Die Wärmebildkameras von Comelit ermöglichen eine **zuverlässige Detektion und klare Sicht** – selbst unter extremen Bedingungen wie völliger Dunkelheit, Nebel, Rauch oder anderen Sichtbehinderungen.

Sie eignen sich ideal zur **Temperaturmessung und -überwachung** an verschiedenen Zielen. Damit bieten sie eine konstant hohe Präzision und zuverlässige Performance für Anwendungen in Industrie, Sicherheit und Brandschutz.



→ Aktiv-Abschreckung

Die fortschrittlichen Kameras kombinieren intelligente Videoanalyse mit integrierten Abschreckungsfunktionen, um in Echtzeit proaktiv reagieren zu können.

Wird eine Person erkannt, aktiviert das System automatisch blinkende **blau-rote LEDs** und löst über den integrierten Lautsprecher **einen akustischen Alarm aus**, sodass potenzielle Eindringlinge sofort abgeschreckt werden.

→ 180°-Panorama-kameras

Die Panorama-Mehrfachobjektivkameras von Comelit bieten eine durchgängige, **verzerrungsfreie Weitwinkelansicht**, indem sie mehrere Sensoren zu einem einzigen 180°-Bild zusammenführen. Sie eignen sich ideal für Lobbys, Einzelhandelsflächen, Bahnhöfe oder Parkhäuser und liefern flüssige, detailreiche Aufnahmen – bei gleichzeitig reduziertem Bedarf an zusätzlichen Kameras zur vollständigen Bereichsabdeckung.



KI-ISP-Technologie

Die AI-ISP-Kameras von Comelit liefern auch bei schlechten Lichtverhältnissen klare, präzise Farbbilder – ganz ohne zusätzliche Beleuchtung. Der integrierte **AI-ISP (Artificial Intelligence Image Signal Processor)** passt **Belichtung, Kontrast** und **Farbwiedergabe automatisch** an die Umgebung an.

Das Ergebnis sind natürliche, scharfe und detailreiche Bilder – ideal für den Einsatz in urbanen Bereichen, auf Parkplätzen oder in Wohngebieten.



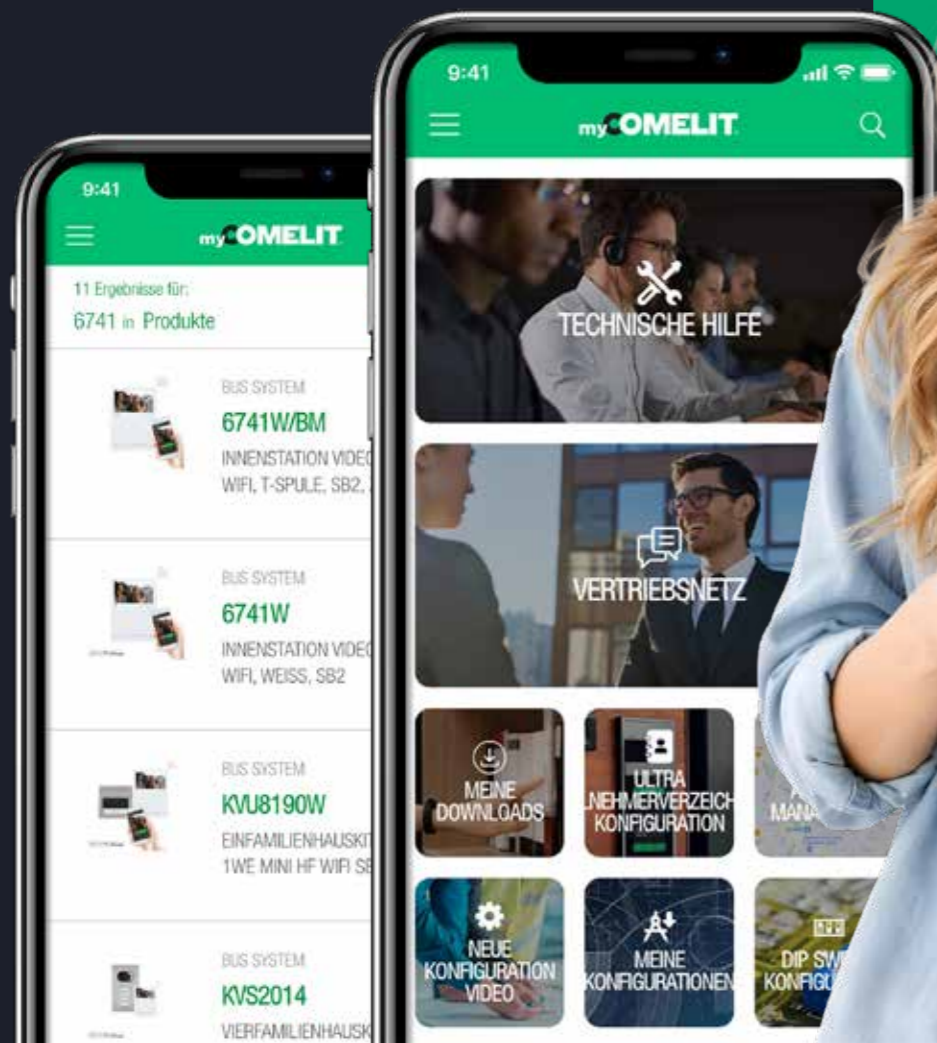
Standardkamera



KI-ISP-Kamera

Mycomelit App. Die App, die Sie nicht mehr missen möchten!

Einfach, unkompliziert und individuell.
Dank der angebotenen Dienstleistungen erleichtert MyComelit allen Fachleuten der Branche die Arbeit: Installateuren, Planern, Systemintegratoren, Sicherheitsbeauftragte, Gebäudeverwaltern, Großhändlern und Architekten.



Worauf warten
Sie noch?
**BESUCHEN SIE
GLEICH DIE
MYCOMELIT-WELT!**



SICHERHEIT UND RESPEKT FÜR MENSCHEN UND UMWELT



Seit über zwei Jahrzehnten **gehört Nachhaltigkeit zu den grundlegenden Werten** der Comelit Group. Das Unternehmen verpflichtet sich zu verantwortungsvollem Wachstum und fördert eine Kultur, die sowohl ökologische als auch soziale Verantwortung in den Mittelpunkt stellt. Dieses Engagement geht weit über die Einführung verbesserter Unternehmenspraktiken hinaus. Es umfasst die aktive Förderung nachhaltiger Entwicklung - innerhalb des Unternehmens ebenso wie in der gesamten Gemeinschaft. Dahinter steht eine klare Überzeugung: Die Ziele nachhaltiger Entwicklung stehen in direktem Einklang mit der Mission von Comelit - **eine sicherere Welt zu schaffen, in der der Mensch im Zentrum jedes Handelns steht.**



Unsere Ziele für eine nachhaltige Entwicklung.

- Gesundheit und Wellness
- Hochwertige Bildung
- Saubere Energie
- Faire Arbeit und Wachstum
- Verantwortungsbewusste Produktion
- Klimaschutzmaßnahmen

REFERENZEN → → →

Erfolg misst sich am
Nutzen für unsere
Kunden.



Europa

Gamestate – mehr als 15 Standorte in ganz Europa



Italien

Gardaland – Castelnuevo del Garda (Verona)



VAE

Ölindustrie – Al Hilal City – Fujairah



Singapur

Ho Bee Land – 42 Dakota Crescent, Singapur



Die Niederlande

Spezialist für Lagerflächen – Opslagman, Niederlande



VAE

Ein legendäres Einkaufszentrum – Maliha, Fujairah

Unser Versprechen, unsere Verpflichtung.



INSPEKTIONEN

Technische und kaufmännische Bewertungen direkt vor Ort.



INBETRIEBNAHME

Remote für alle Systeme kostenlos verfügbar.



BERATUNG

Kostenlose Unterstützung bei der Projektplanung.



TELEFONISCHER SUPPORT

Mo bis Do 8:00 Uhr bis 17:00 Uhr
und Fr 08:00 Uhr bis 14:00 Uhr



GARANTIE

Standardmäßig profitieren Sie von einer 2-jährigen Garantie. Ihr Comelit-Berater informiert Sie gern über mögliche Verlängerungen.



SCHULUNGEN

Berufliche Fortbildungen online verfügbar oder auf Anfrage individuell organisiert.



Nehmen Sie Kontakt mit uns auf!



Alle unsere Kontaktdaten finden Sie auf der Website.
Wir sind für Sie da, wann immer Sie uns brauchen.

COMELIT®

Comelit Group S.p.A. Deutschland
Konrad-Zuse-Straße 2
41516 Grevenbroich

Tel.: +49 (0)2182 8296-0
E-Mail: info@comelit.de
www.comelitgroup.de



Die in dieser Veröffentlichung genannten Marken und Handelsnamen sind Eigentum ihrer jeweiligen Inhaber.
Die aus den Bildern abgeleiteten Produktabmessungen sind rein indikativ.